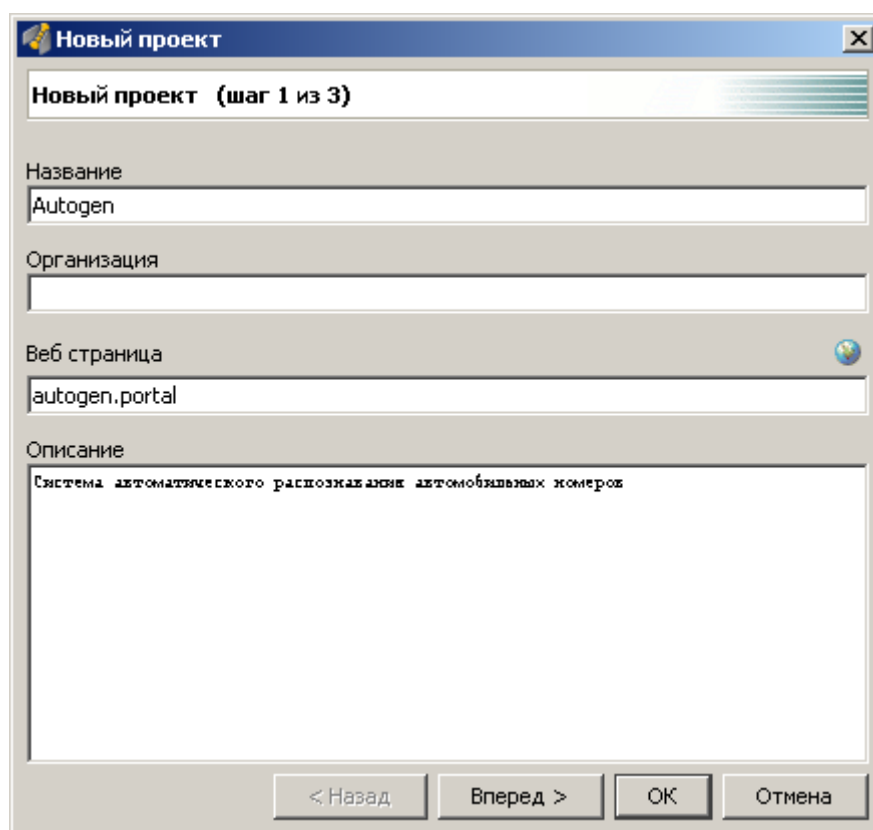


Планирование работ с помощью Gantt Project

Создать новый проект

- Выбираем в главном меню Проект -> Новый
- Шаг 1: Заполняем имя проекта и его описание (рис. 1)
- Шаг 2: Указываем, что разрабатывается программное обеспечение (рис. 2)
- Шаг 3: Указываем настройки рабочих дней в неделе



Новый проект (шаг 1 из 3)

Название
Autogen

Организация

Веб страница
autogen.portal

Описание
Система автоматического распознавания автомобильных номеров

< Назад Вперед > ОК Отмена

Рис. 1. Заполнение данных о проекте

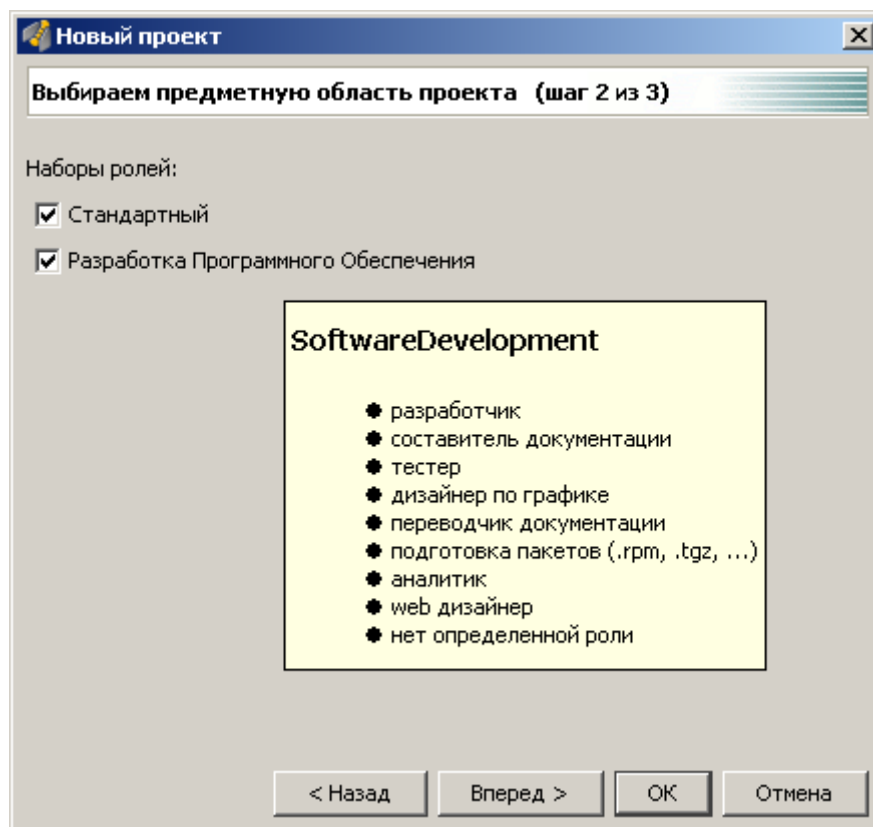


Рис. 2. Выбор предметной области

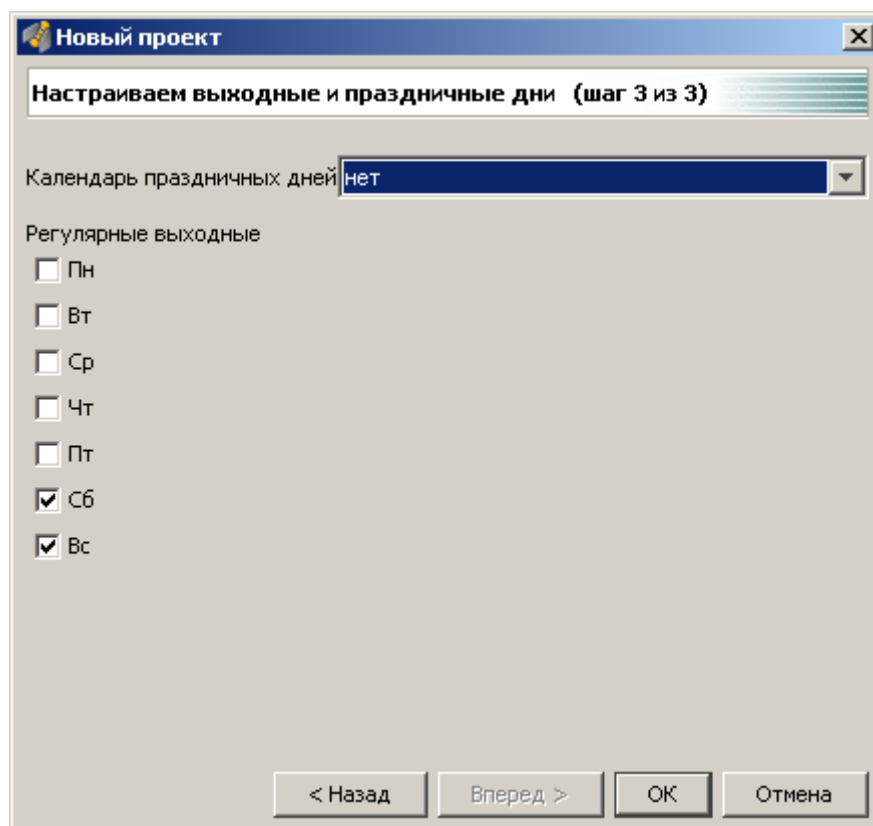


Рис. 3. Настройка выходных и праздничных дней

Заполнить список участников проекта

- Чтобы добавить участника проекта выбираем в главном меню пункт Человек -> Новый человек (рис. 4)
- Указываем данные человека (ФИО, адрес электронной почты, телефон) и его роль в проекте (рис. 5)
- Проверить список участников (рис. 6)

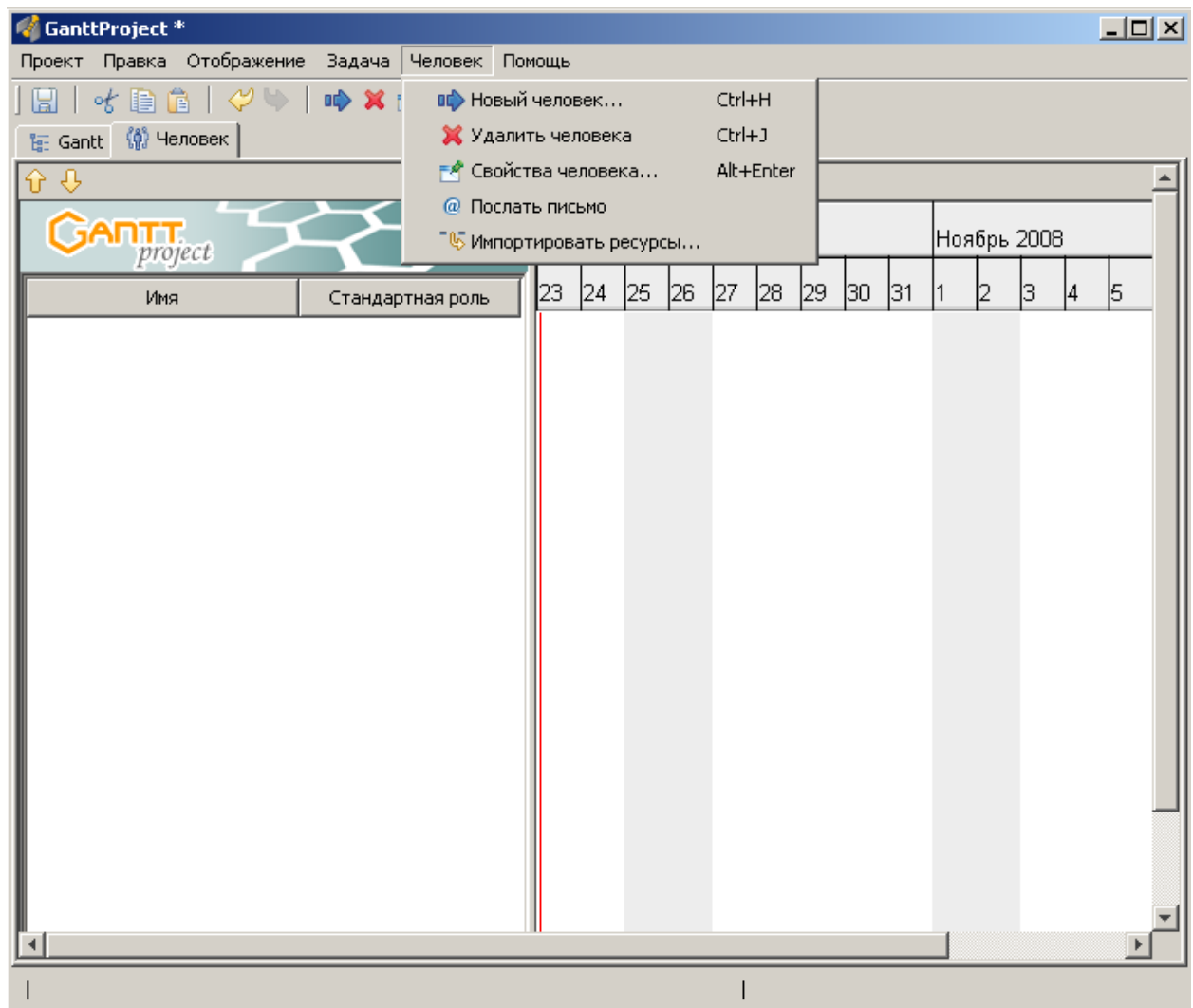


Рис. 4. Добавление нового участника проекта

Создать диаграмму Ганта

- Создать задачи (рис. 7)
- Указать для каждой задачи оценку времени ее выполнения (рис. 8)
- Указать зависимые задачи и тип зависимости (рис. 9, 10)
- Указать исполнителей задач (рис. 11)
- Проверить баланс загрузки исполнителей

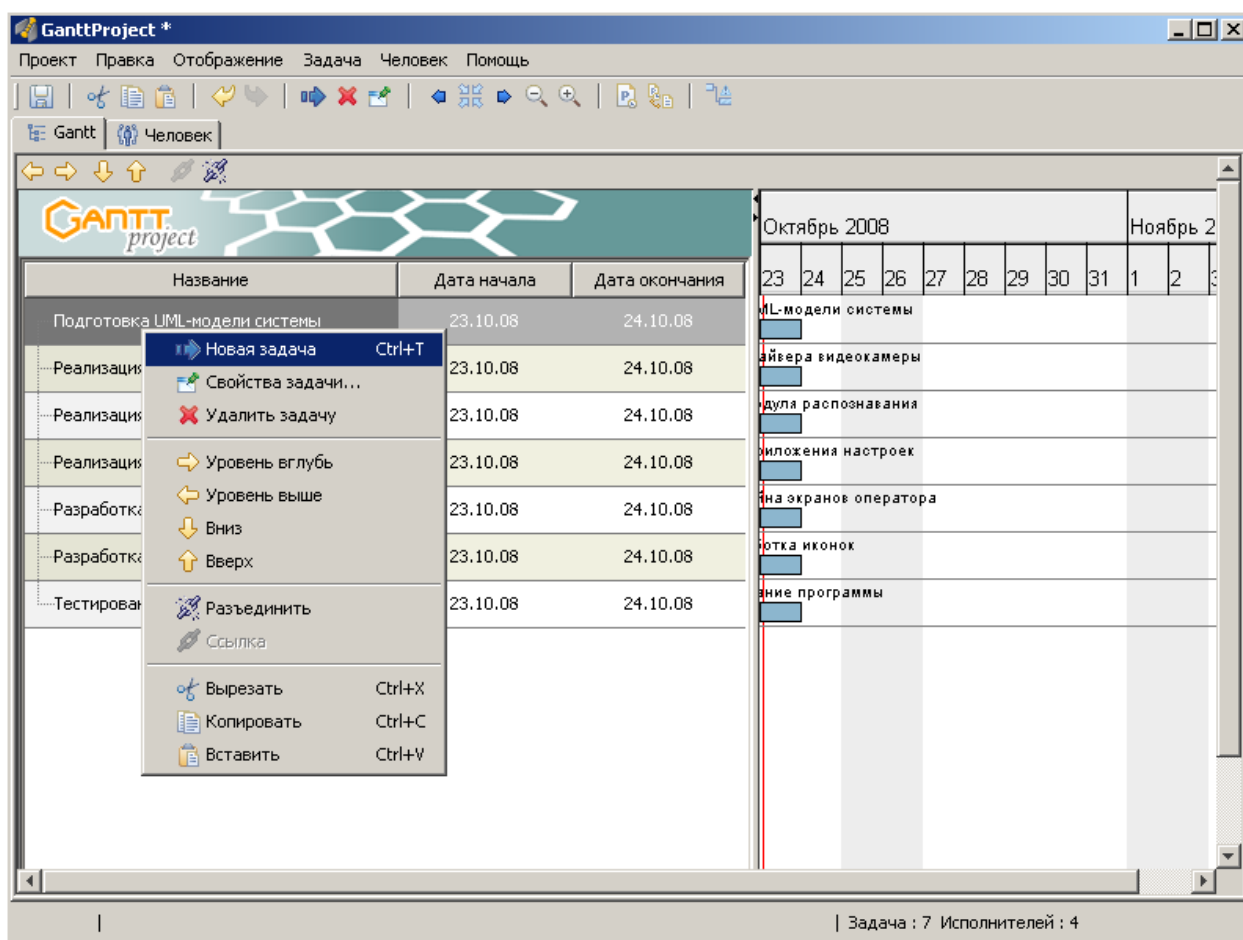


Рис. 7. Создание задачи

Свойства для 'Подготовка UML-модели системы'

Основные настройки | Зависимые задачи | Человек | Правка заметок... | Пользовательские поля

Название: Продолжительность:

Прогресс: Нормальный

Дата

Дата начала: Дата окончания:

☐ Промежуточная точка Цвет По-умолчанию Заливка

Веб страница

OK Отмена

Рис. 8. Настройка задачи

Свойства для 'Подготовка UML-модели системы'

Основные настройки | Зависимые задачи | Человек | Правка заметок... | Пользовательские поля

Название: Продолжительность:

Зависимые задачи

Номер	Имя задачи	Тип	Задержка	Жесткость
3	Реализация модуля распознавания	Закончить н...	0	Железная
4	Тестирование программы	Закончить н...	0	Железная
8	Реализация драйвера видеокamеры	Закончить н...	0	Железная

OK Отмена

Рис. 9. Установка зависимых задач

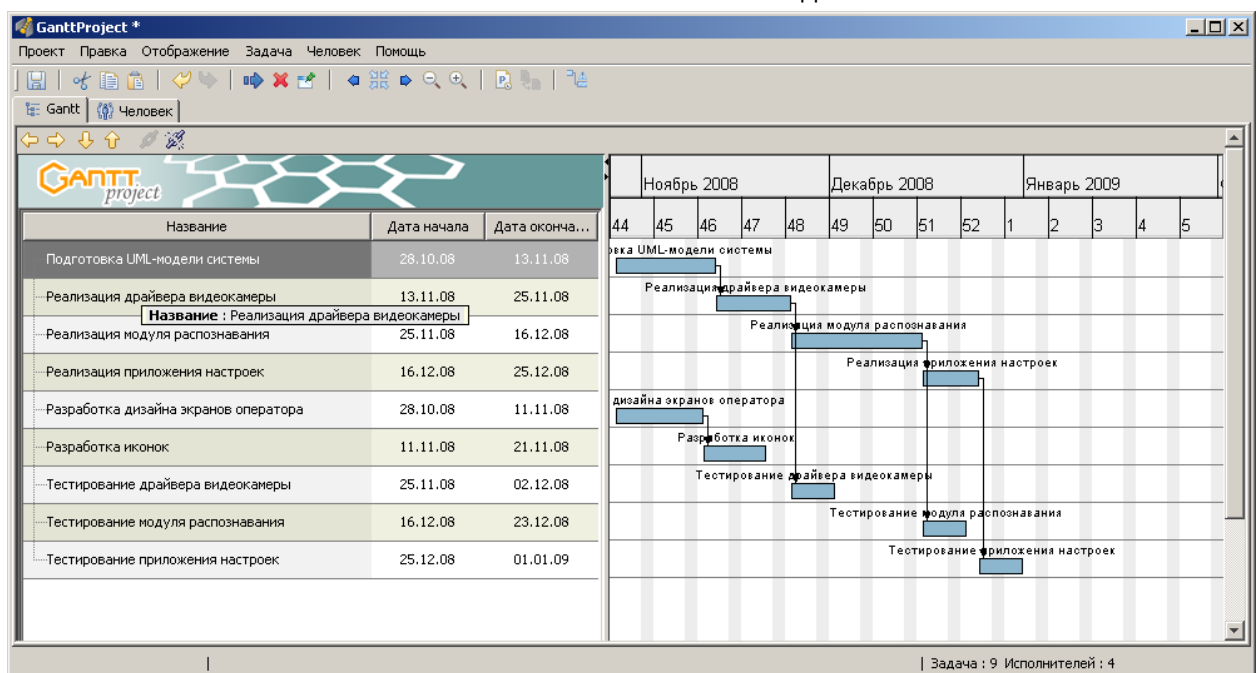


Рис. 10. Просмотр зависимостей задач

